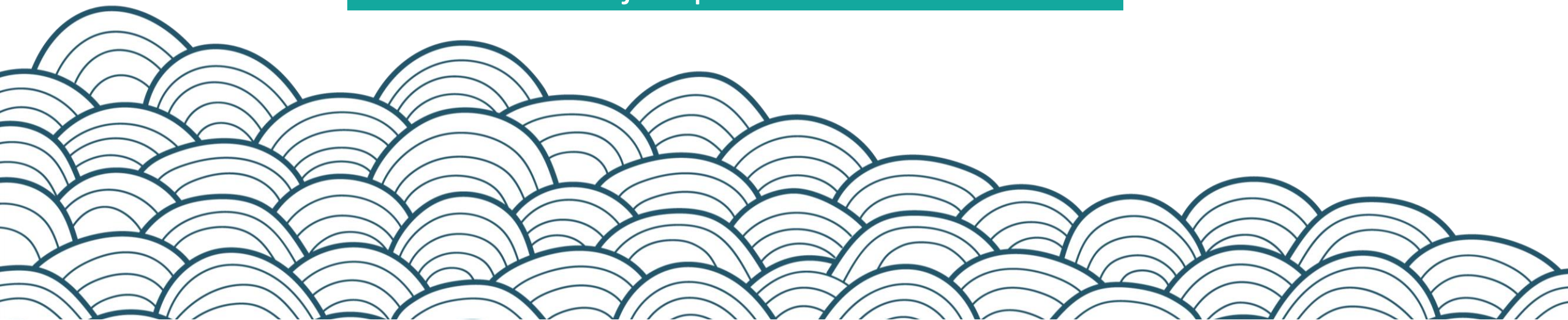




RURACTIVE

OPEN DAY

Project presentation



RURACTIVE project



RURACTIVE

Stärkung ländlicher
Gemeinschaften, sich
für den Wandel
einzusetzen



Start date
1/9/2023



Budget
6.5 M €



Duration
4 years



29 Partners
15 Countries



Sustainable agri-food systems and ecosystem management



Nature-based and cultural tourism



Culture and cultural innovation

social justice & inclusion
climate change mitigation & adaptation
biodiversity

SMART



COMMUNITIES

Sustainable multimodal mobility



Energy transition and climate neutrality

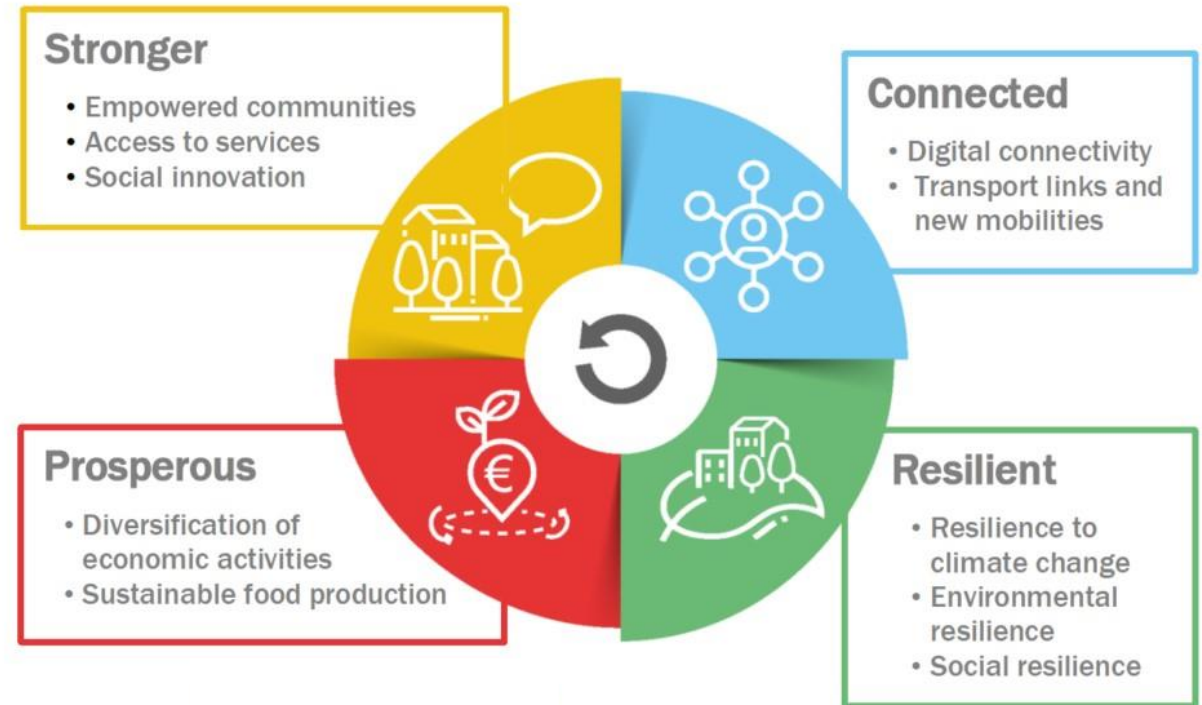


Local services, health and wellbeing



RURACTIVE Hauptzielsetzung für ländliche Gebiete

- **Stärker und Gesünder:** durch die Bereitstellung lokaler Dienstleistungen für das Wohlergehen des ländlichen Raums, die mit Hilfe digitaler Instrumente unter Berücksichtigung der sozialen Gerechtigkeit und des Zusammenhalts entwickelt werden
- **Verbunden:** durch den Ausbau der physischen und digitalen Infrastruktur auch die digitalen Kompetenzen für die Nutzung und Interaktion von gemeinschaftsgeführten digitalen Innovationen zu verbessern
- **Widerstandsfähig und Wohlhabend:** durch die Förderung von grünem Aufschwung, wirtschaftlicher Diversifizierung



Wie funktioniert RURACTIVE?

RURACTIVE zielt darauf ab, einen gerechten und nachhaltigen Übergang ländlicher Gebiete zu fördern, indem es intelligente, gemeinschaftsgeführte, maßgeschneiderte, ortsbezogene und inklusive Lösungen innerhalb lokaler Multi-Akteur-Innovationsökosysteme für den ländlichen Raum (RIEs) in 12 Pilotregionen (Dynamen) in 7 EU-Ländern, 2 assoziierten Ländern und der Schweiz entwickelt.

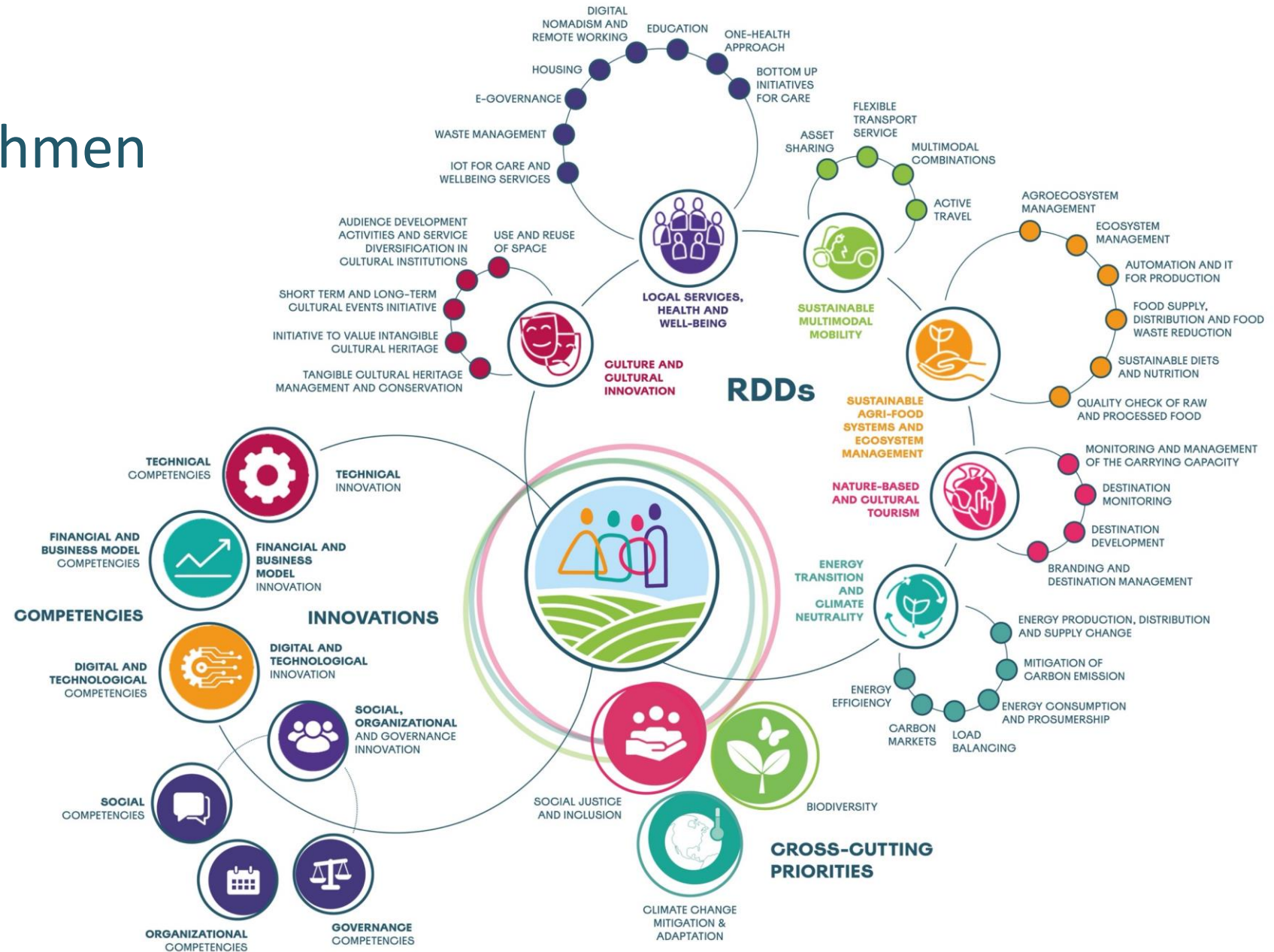
Die erwarteten Ergebnisse des Projekts sind:

- **Ein Lösungskatalog**, der mindestens 500 Lösungen aus anderen Projekten und RURACTIVE RIEs sammelt.
- **Methodik zur Aktivierung von RIEs** für gemeinschaftsgeführte Entwicklung und Ermächtigung.
- **Einrichtung von 12 ländlichen Innovationsökosystemen** und Entwicklung der zugehörigen Aktionspläne.
- **Rural Digital Hub**, einschließlich eines datengesteuerten Entscheidungsunterstützungssystems und eines adaptiven Überwachungstools.
- **Portfolio von Lern- und Schulungsmodulen** und spezifische Schulungen für zusätzliche Dynamen.
- **Politikempfehlungen, wissenschaftliche Veröffentlichungen und RURACTIVE Forum.**

RURACTIVE

konzeptioneller Rahmen für Lösungen

- 6 Treiber für die ländliche Entwicklung
- 3 Querschnittsprioritäten
- 4 Innovations-Typologien

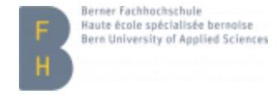


Was ist mit SOLUTIONS gemeint?

RURACTIVE betrachtet Lösungen als ortsbezogene etablierte Praktiken, Produkte, Prozesse, Maßnahmen, Modelle zur Governance, Entscheidungsfindungspraktiken, Initiativen, Politiken und Pläne, die aus einer oder einer Kombination verschiedener Innovationsformen bestehen, die ländliche Gemeinden zu einer nachhaltigen Transformation führen.



RURACTIVE partners



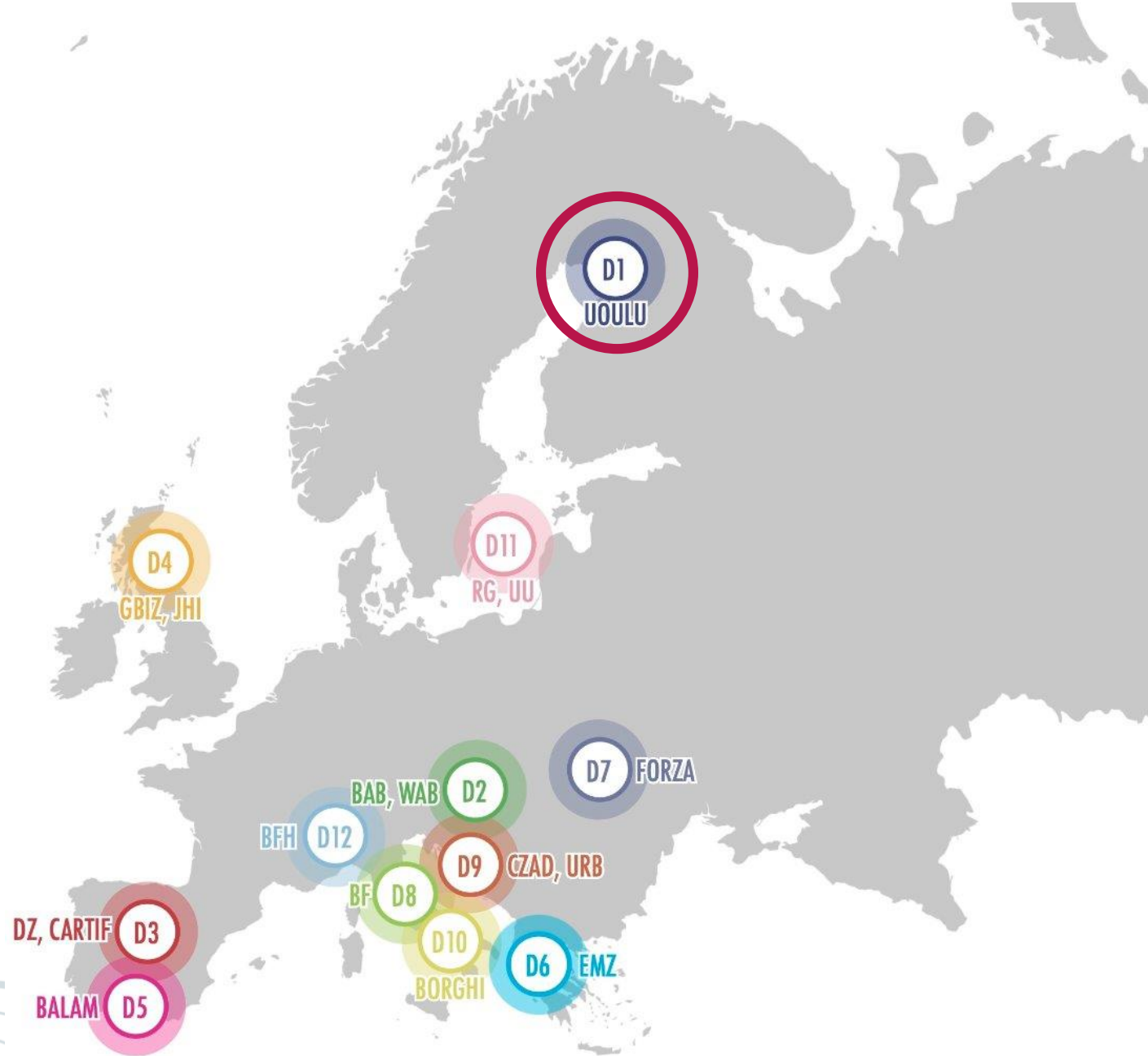
UPPSALA
UNIVERSITET



12 Dynamos

Das Projekt RUACTIONE wird die Innovation im ländlichen Raum in 12 europäischen ländlichen Regionen vorantreiben:

1. Northern Ostrobothnia, Finland
2. Südburgenland, Austria
3. Diputación Zamora, Spain
4. North-East Scotland, UK
5. Andalucía, Spain
6. Zagori, Greece
7. Zakarpattya, Ukraine
8. Fiastra Valley, Italy
9. Zadar, Croatia
10. Abruzzo, Italy
11. Gotland, Sweden
12. Törbel-Moosalpregion, Switzerland



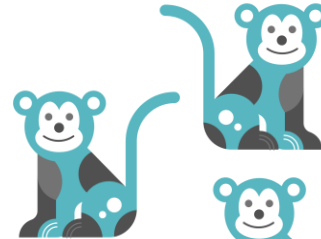
Was hat RURACTIVE bereits auf lokaler Ebene getan?



Vorauswahl der RDDs



Vorauswahl der Treiber
für die ländliche
Entwicklung



Einrichtung einer LOCAL TASK FORCE

Eine Gruppe ausgewählter Stakeholder, die über spezifisches Fachwissen oder Interesse an einem oder mehreren RDD verfügen oder die am meisten von den gemeinsamen Projektentwicklungsaktivitäten profitieren können.



Einbeziehung der STAKEHOLDER

Interessierte, die an dem Workshop teilnehmen und Lösungen mitentwickeln werden



Innovatoren: eine Person oder Organisation, die maßgeschneiderte Lösungen für die Herausforderungen des ländlichen Raums entwickeln wird.



LCC-Local Community Trainer:

Einzelpersonen oder Gruppen (Organisationen oder informelle Kollektive), die über fortgeschrittene digitale Kompetenzen und die Einstellung von „Changemakern“ verfügen und von einem Partner des Projekts (IACC) geschult und begleitet werden.

Was wird RURACTIVE auf lokaler Ebene tun?



WORKSHOPS um gemeinsame Lösungen zu entwickeln

Verschiedene kooperative und partizipative Aktivitäten zur gemeinsamen Entwicklung neuer und innovativer Lösungen:

1. LWS 1: Vision und Herausforderungen / Lokaler Workshop
2. LWS 2: Von anderen lernen / Lokaler Workshop
3. LWS 3: Feinabstimmung / Lokaler Workshop
4. LWS 4: Co-Tuning / Lokaler Workshop



Entwicklung eines LOCAL ACTION PLANs

Plan, in dem die gemeinsam erarbeiteten Lösungen vorgestellt werden, mit Angabe des Zeitplans und der Ressourcen für die Umsetzung.

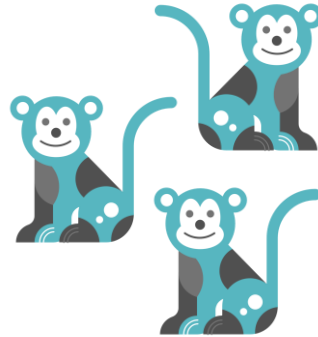
Wie können Sie sich beteiligen?

- Teilen Sie Ihre **Vision** für die Zukunft des Südburgenlands
- Daten teilen, Interviews und Umfragen
- Ideen für zukünftige Lösungen brainstormen
- An der Auswahl der Lösungen teilnehmen
- Lösungen und Tools testen
- An Schulungen und Wissensaufbau teilnehmen



Local Task Force

Die LOKALE TASK FORCE ist eine Gruppe ausgewählter Interessengruppen, die über spezifisches Fachwissen oder Interesse an einem oder mehreren Treibern für die ländliche Entwicklung verfügen oder die am meisten von den Aktivitäten zur gemeinsamen Entwicklung des Projekts profitieren können.



Zeitaufwand: nicht mehr als 7 Arbeitstage für den Zeitraum Juni 2024 - April 2025

Vorteile: europäisches Netzwerk, best practices

Die Mitglieder der Lokalen Task Force haben die Aufgabe:

- **Austausch von Kenntnissen über ihr Fachwissen/ihre Rolle** im Gebiet der Dynamos im Rahmen spezifischer Treffen mit den anderen Mitgliedern der LTF (2-3 Treffen in den nächsten 12 Monaten)
- Ihr Netzwerk von Stakeholdern zu teilen und eventuell in RURACTIVE-Aktivitäten einzubinden
- **Teilnahme** am RURACTIVE Open Day und an den 3 Workshops, die von September 2024 bis April 2025 stattfinden werden

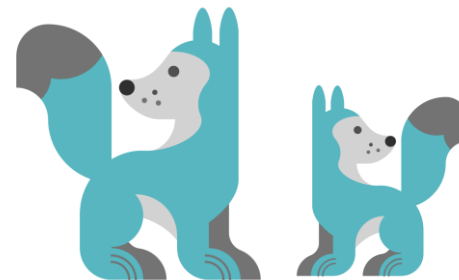
Wir suchen einen Local Community Trainer!

Ein lokaler Community-Trainer ist ein „Freiwilliger“ oder ein ausgewählter Vertreter (spezifisches Budget), der als lokaler Community-Führer, Vermittler von Wissensaustausch und aktives Mitglied der lokalen Dynamo-Taskforce dient.

Ein lokaler Community-Trainer erhält eine digital-technische Ausbildung und koordiniert die Maßnahmen zur Entwicklung der Region.

The Local Community Trainer sollte über folgende Fähigkeiten verfügen:

- Sehr einfache Englischkenntnisse
- Sehr grundlegende digitale und technische Kenntnisse
- Das Wichtigste ist die Bereitschaft zu lernen!

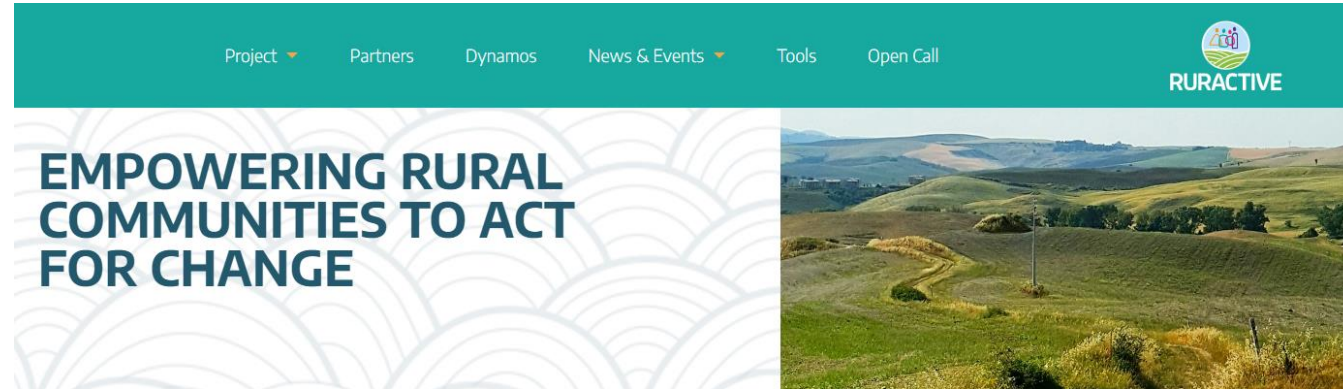


Wenn Sie glauben, dass Sie die Person sind, die wir suchen, nehmen Sie bitte Kontakt mit uns auf!

Kommen Sie zu den nächsten Workshops!

Local Workshops	Wann
1: Vision and Challenges Local Workshop	03 Oktober 2024
2: Learning from Others Local Workshop	December 2024
3: Fine tuning Local Workshop	February 2025
4: Co-tuning Local Workshop (F6S)	February 2025

Open Call for Innovators!



Open Call for Innovators

Take part in driving innovation and transformation in rural communities across Europe! RURACTIVE will soon be seeking European innovators - Startups, Small and Medium-sized Enterprises, researchers - willing to co-develop smart solutions for its 12 pilot areas, [the RURACTIVE Dynamos](#).

Innovators will be invited to answer the RURACTIVE Open Call and present solutions that address specific challenges within the scope of the [RURACTIVE Rural Development Drivers](#):

- > Sustainable multimodal mobility
- > Energy transition and climate neutrality
- > Sustainable agri-food systems and ecosystem management
- > Culture and cultural innovation
- > Local services, health and wellbeing
- > Nature-based and cultural tourism

Offener Call für Innovationen:

- **Ab Herbst 2024**
- **Eigenkapitalfrei**
- **Innovationen für folgende Bereiche werden gefördert:**
 - Nachhaltige multimodale Mobilität
 - Energiewende und Klimaneutralität
 - nachhaltige Agrar- und Ernährungssysteme und Ökosystemmanagement
 - Kultur und kulturelle Innovation
 - Lokale Dienstleistungen, Gesundheit und Wohlbefinden
 - Natur- und Kulturtourismus

Nähere Informationen auf www.ruractive.eu

Vielen Dank!

www.ruractive.eu

Thomas Böhm

Wirtschaftsagentur Burgenland



RURACTIVE

